



HABLEMOS DE

CHOICE

Presentado por:



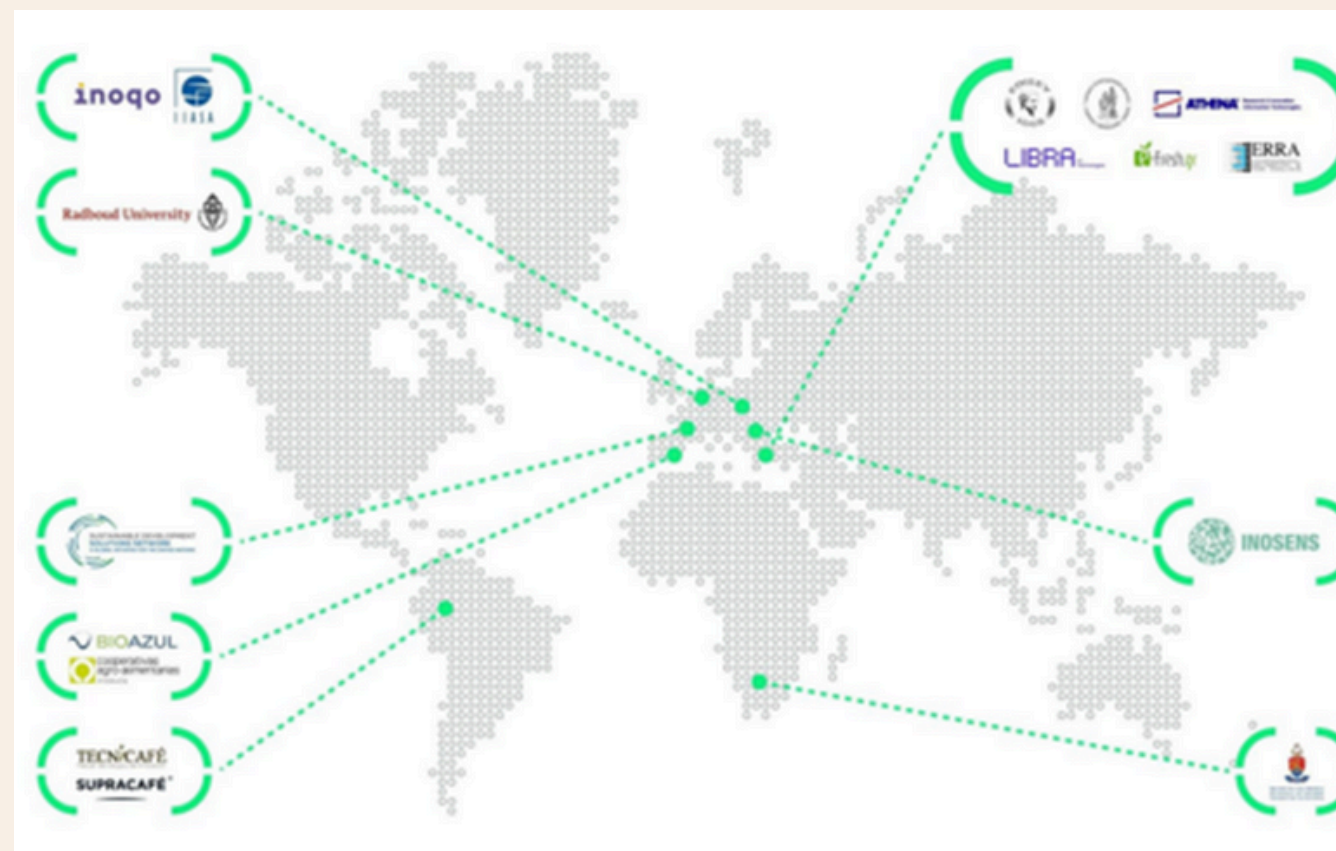
AMUCC
Asociación de Mujeres Caficultoras
del Departamento del Cauca

TECNICAFÉ

SUPRACA

¿QUÉ ES CHOICE?

- Proyecto de cooperación internacional enfocado en el desarrollo de vías de mitigación del cambio climático en la cadena alimentaria.
- CHOICE está financiado por la Unión Europea a través del programa Horizon Europe (Grant Agreement No. 101081617).
- El coordinador del proyecto es el Centro de Investigación y Tecnología CERTH (Grecia), y cuenta con socios en seis países europeos, Sudáfrica y Colombia.



CHOICE EN COLOMBIA

ACTORES:

- +450 mujeres productoras de café
- 10 municipios de Colombia
- Asociación de Mujeres Cafeteras del Cauca (AMUCC)

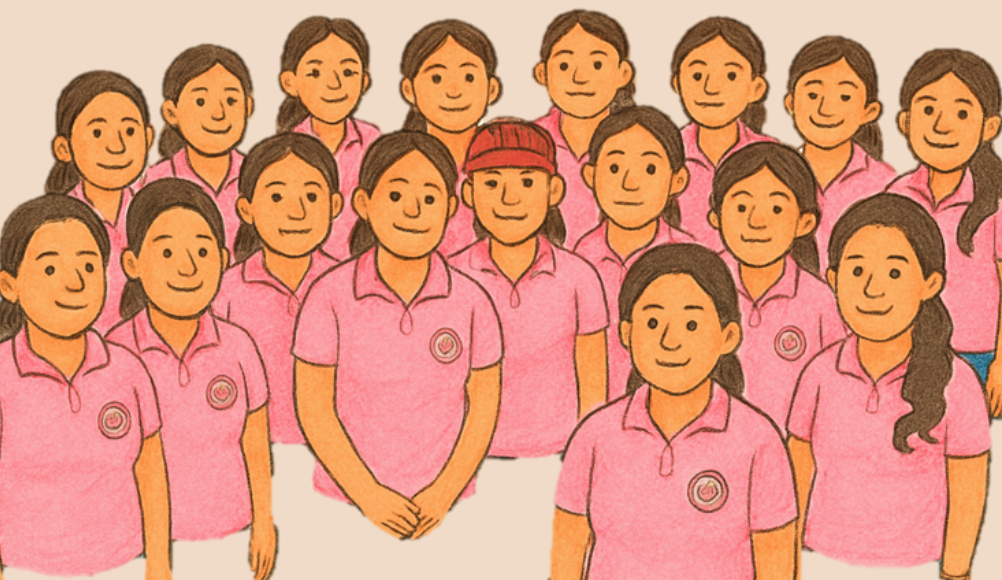
MOTIVACIÓN:

- Abordar el impacto medioambiental de la producción de café en Colombia.
- Enfrentar las vulnerabilidades de mujeres productoras que dificultan la adopción de prácticas sostenibles



COMPONENTES:

- Fomento de prácticas sostenibles mediante campañas a gran escala.
- Uso de herramientas digitales basadas en resultados de modelos.



ANTECEDENTES



• Realización de 3 Living Labs con los actores; "laboratorios participativos".

• Identificación de 3 problemas:

- Uso de fertilizantes químicos
- Elevado consumo de agua
- Elevado consumo de combustibles fósiles



ACTUALIDAD

CINE A LA FINCA: “Mujeres que cultivan soluciones: adaptarse, cuidar y prosperar”

Medición del Cambio.

CAMPAÑAS:

- ☿ PRIMER VIDEO: El clima cambia, yo también
- ☿ **SEGUNDO VIDEO: Aprendo y desaprendo para cuidar mi café, mi tierra y mi futuro**
- ☿ TERCER VIDEO: Gotas de agua que impulsan el cambio cafetero
- ☿ CUARTO VIDEO: Mujeres y café: Un ciclo transformador
- ☿ QUINTO VIDEO: Café fuerte, cosechas inteligentes



Aprendo y desaprendo para cuidar mi café, mi tierra y mi futuro.

Actividad: ¿construye o destruye?



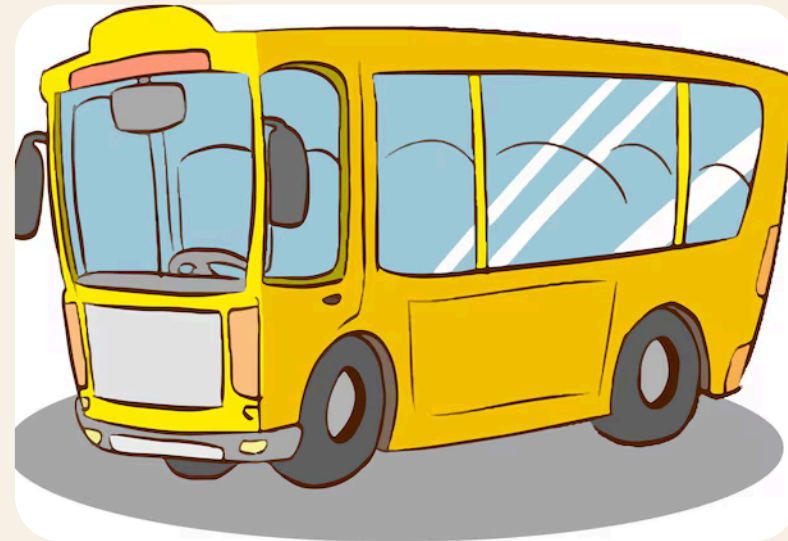
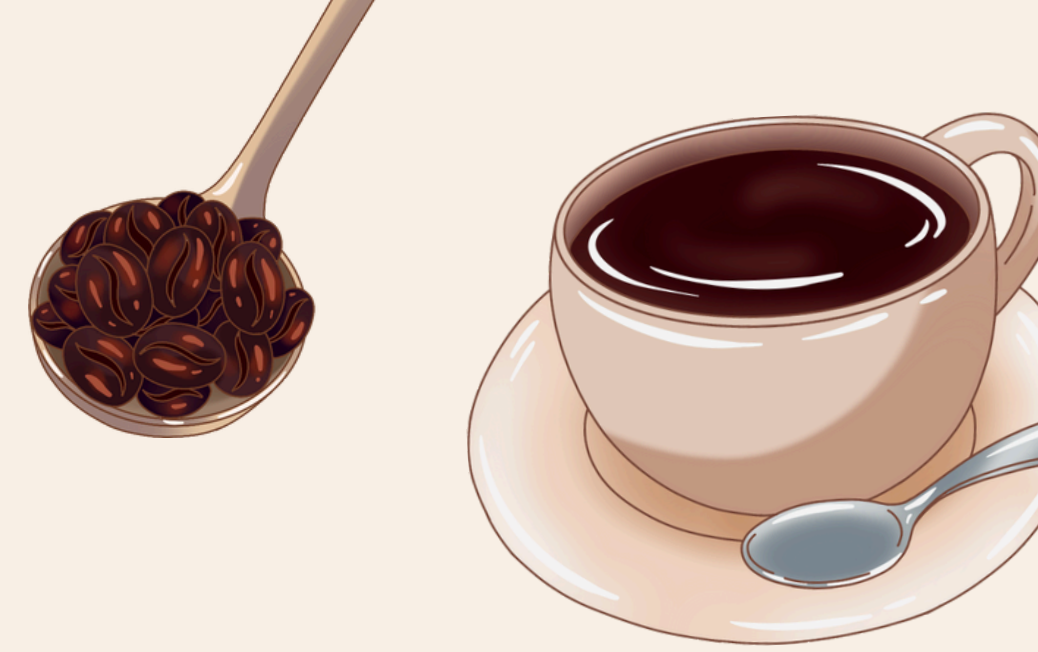
1 HC DE CAFÉ EMITE
ALREDEDOR DE 5
TONELADAS DE CO₂ AL AÑO



¿QUÉ SIGNIFICA?

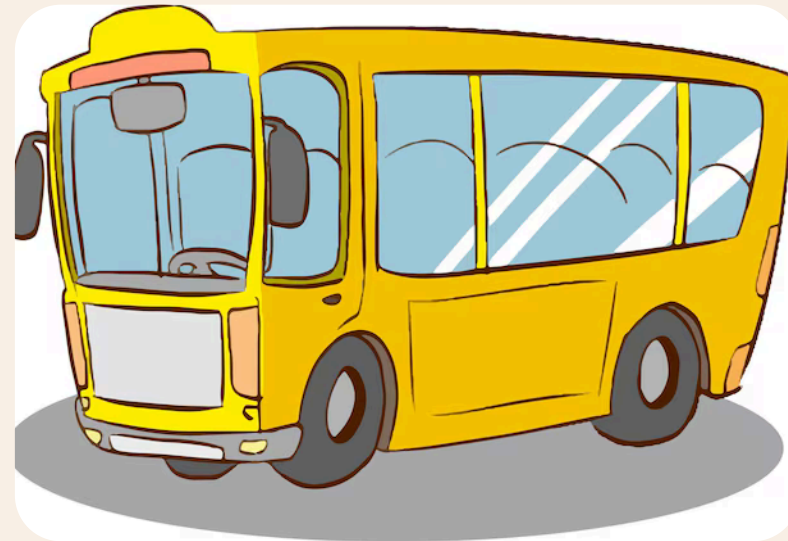


¿Cuántos km recorre la moto?



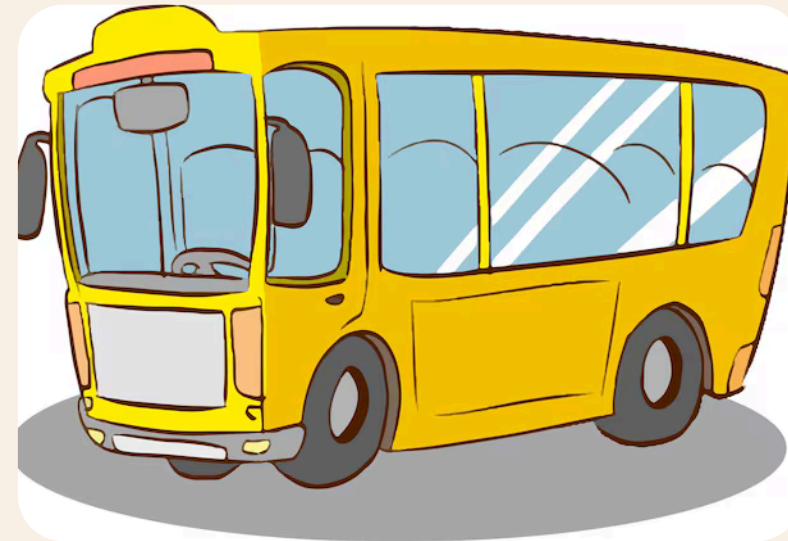
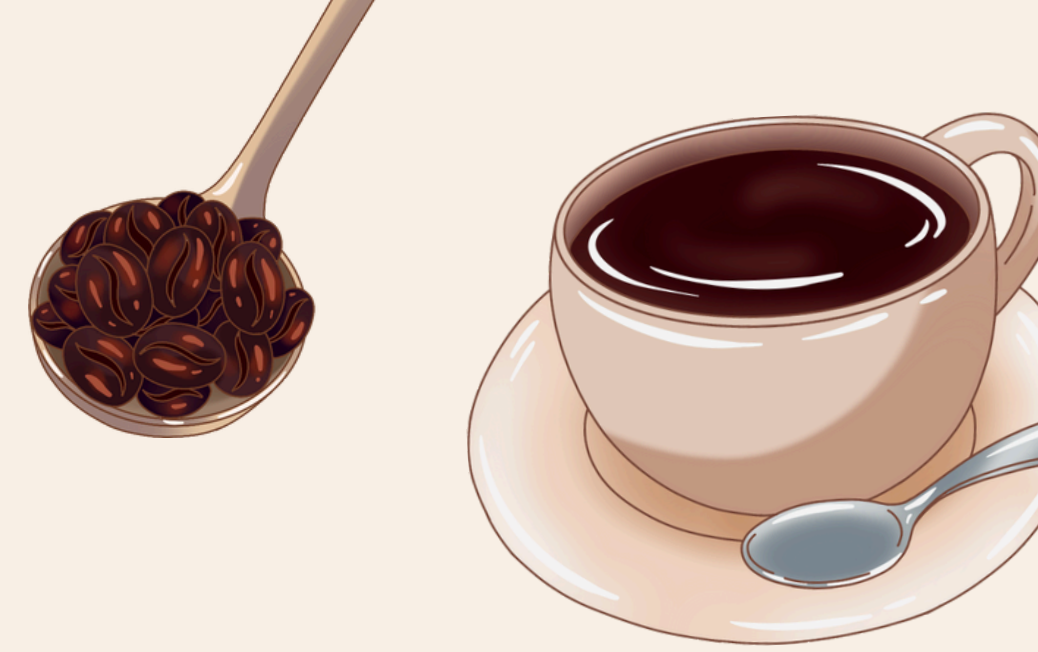
- A) 1.200 km — como ir de Popayán a Santa Marta
- B) 8.000 km — como recorrer toda Colombia de punta a punta tres veces
- C) 50.000–55.000 km — equivalente a dar más de una vuelta completa alrededor de la Tierra por carretera

¿Cuántos km recorre la moto?



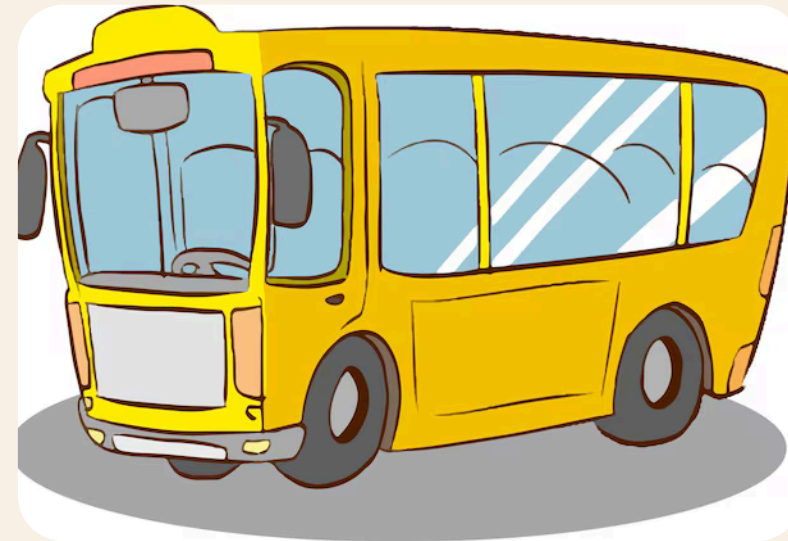
- ☛ A) 1.200 km — como ir de Popayán a Santa Marta
- ☛ B) 8.000 km — como recorrer toda Colombia de punta a punta tres veces
- ☛ C) 50.000–55.000 km — equivalente a dar más de una vuelta completa alrededor de la Tierra por carretera

¿Cuántos km recorre el colectivo?



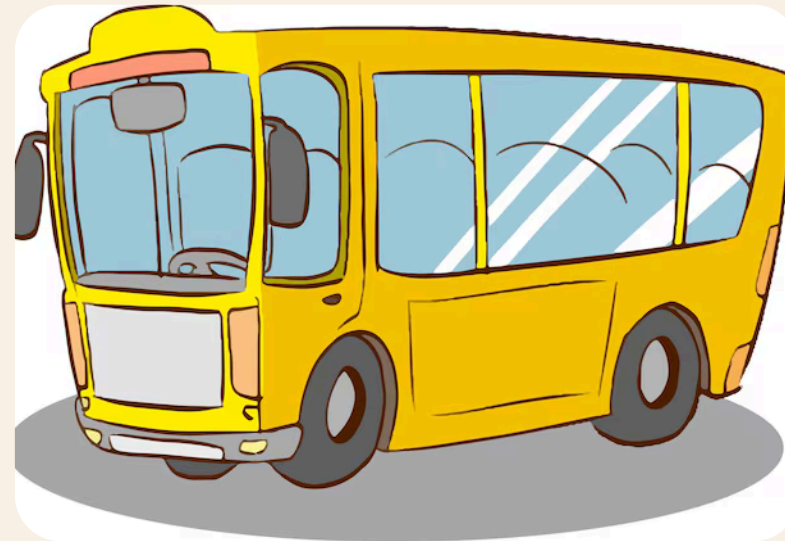
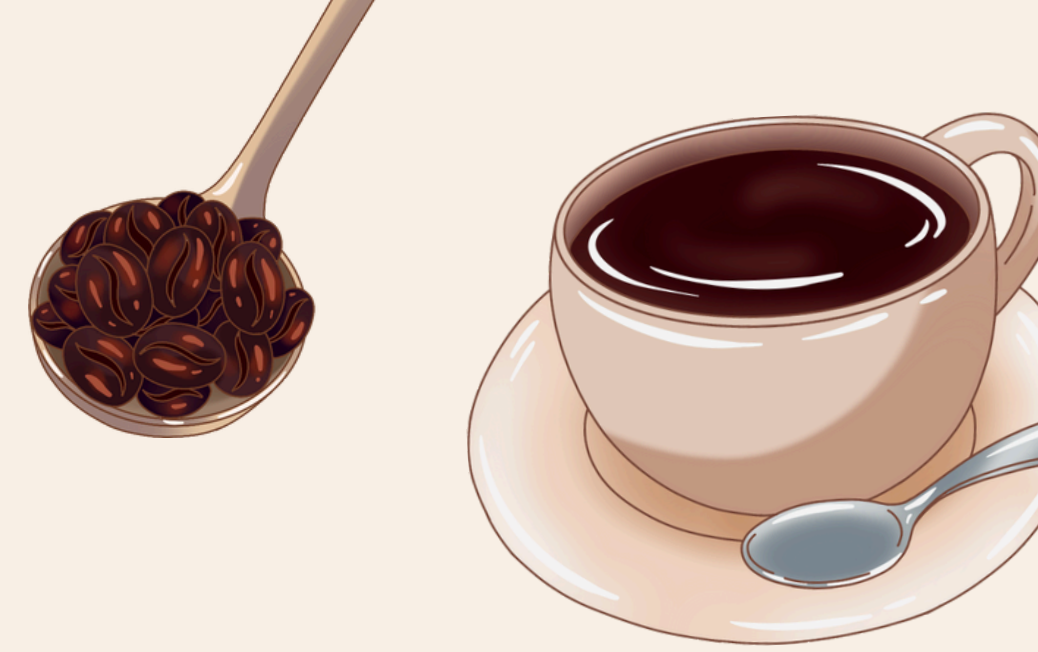
- ☛ A) 1.000 km —
De Popayán a Cali y regreso
- ☛ B) 6.000–7.000 km
De Popayán a Ecuador y regreso
- ☛ C) 15.000 km
De Popayán a Perú dos veces

¿Cuántos km recorre el colectivo?



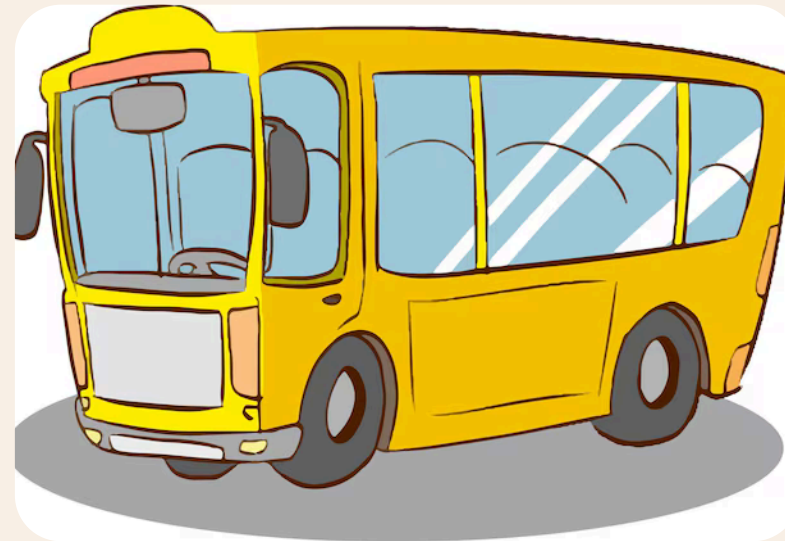
- ☿ A) 1.000 km —
De Popayán a Cali y regreso
- ☿ B) 6.000–7.000 km
De Popayán a Ecuador y regreso
- ☿ C) 15.000 km
De Popayán a Perú dos veces

¿Cuántos cilindros de gas?



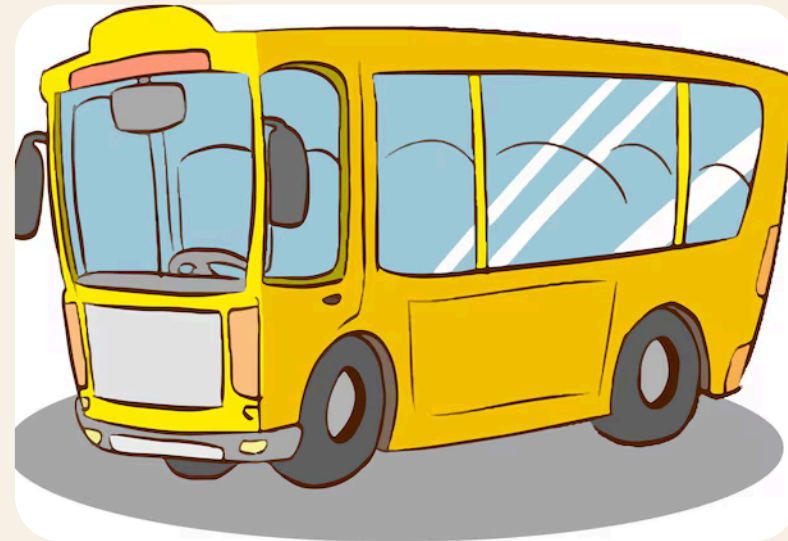
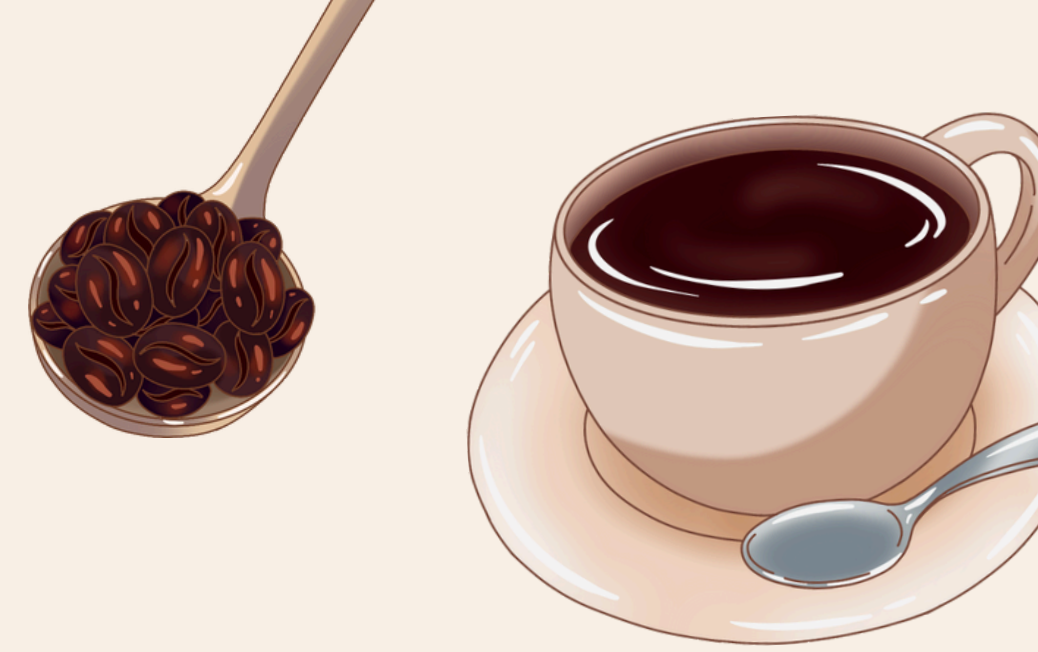
- ☛ A) 100 cilindros de gas / 1 año
- ☛ B) 300 cilindros — casi uno por día laborable
- ☛ C) 450–600 cilindros de gas de 40 lb — más de uno y medio por día

¿Cuántos cilindros de gas?



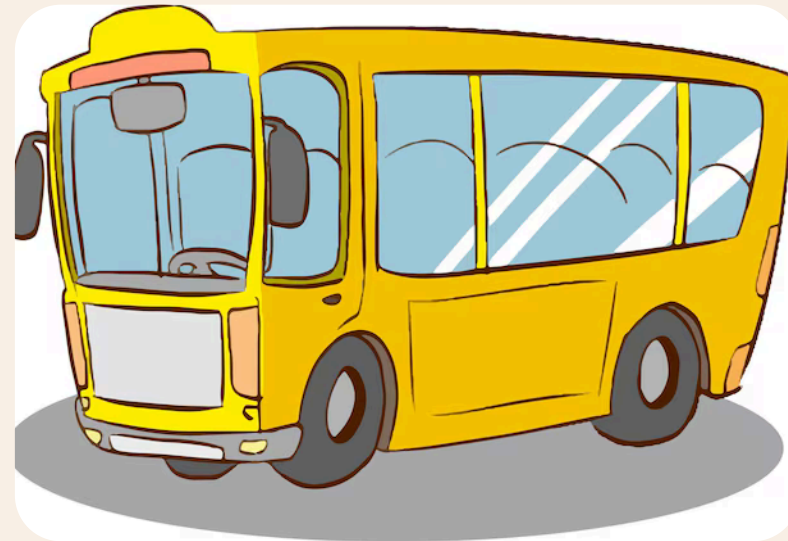
- ☛ A) 100 cilindros de gas / 1 año
- ☛ B) 300 cilindros — casi uno por día laborable
- ☛ C) 450–600 cilindros de gas de 40 lb — más de uno y medio por día

¿Cuánto tiempo la luz encendida?




- ☛ A) 1 bombillo encendido 3 años seguidos
- ☛ B) 1 bombillo encendido 9 años sin apagarse
- ☛ C) 10 bombillos encendidos 1 año

¿Cuánto tiempo la luz encendida?



- ☿ A) 1 bombillo encendido 3 años seguidos
- ☿ B) 1 bombillo encendido 9 años sin apagarse
- ☿ C) 10 bombillos encendidos 1 año

The background features a light beige color with various coffee-related illustrations. In the top left, several coffee beans are scattered. To the left of the central text, there is a glass carafe filled with dark coffee. In the bottom left, a burlap sack is overflowing with coffee beans, with a small white scoop resting on top. In the top right, a spoon holds a cluster of coffee beans. To its right is a tall glass bottle containing a light-colored beverage with ice cubes and a black straw. In the bottom right, a white cup filled with dark coffee sits on a matching saucer with a silver spoon.

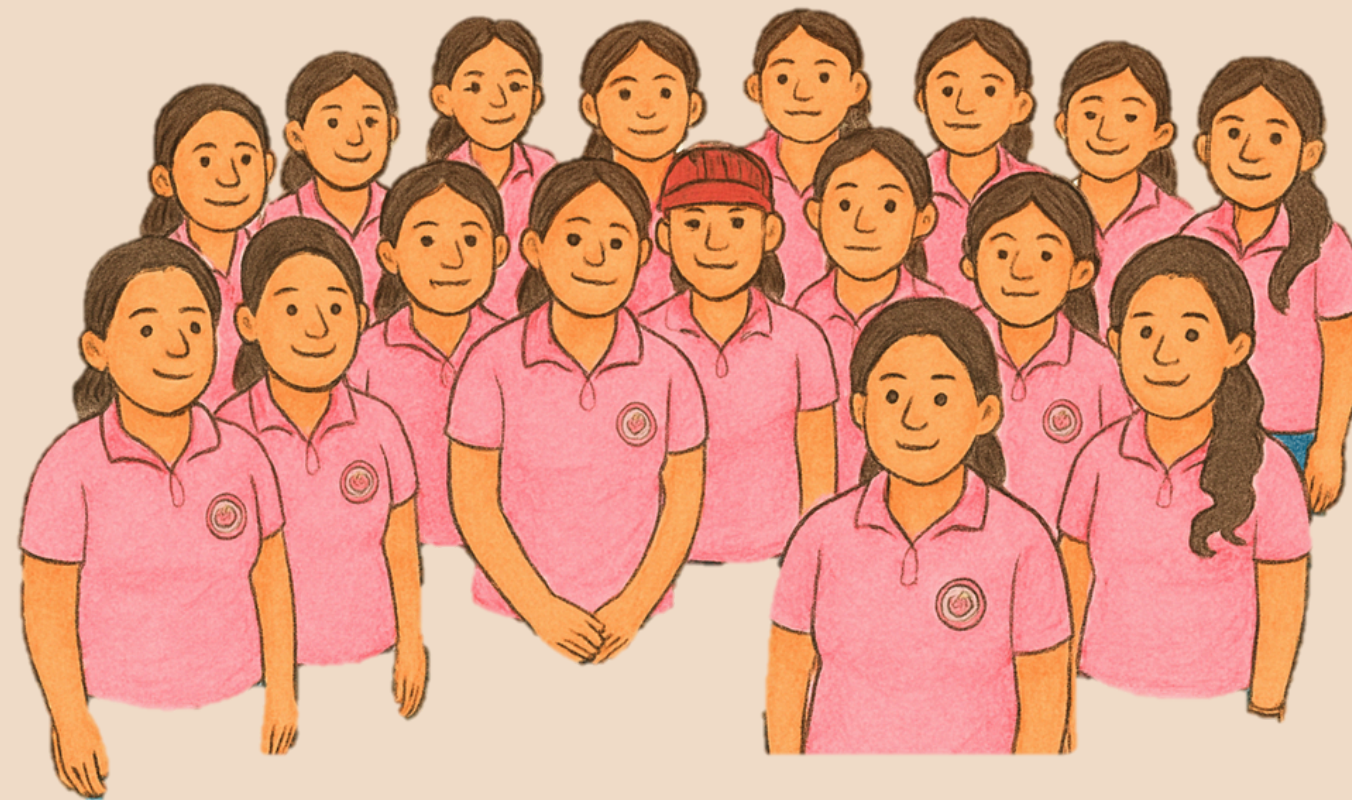
**CUANDO SE USA UN
MANEJO ORGANICO
SE REDUCE ENTRE
UN 40% Y UN 80%**

¿MANEJO ORGÁNICO VS MANEJO CONVENCIONAL?



Aprendo y desaprendo para cuidar mi café, mi tierra y mi futuro.

Actividad: Así cuidamos el suelo de mi finca



ACTUALIDAD

CINE A LA FINCA: “Mujeres que cultivan soluciones: adaptarse, cuidar y prosperar”

Medición del Cambio.

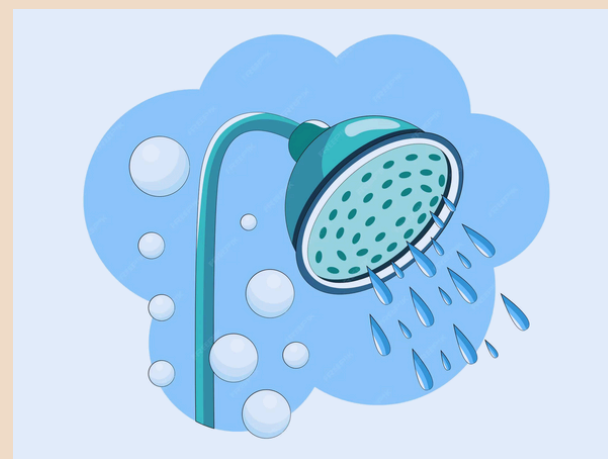
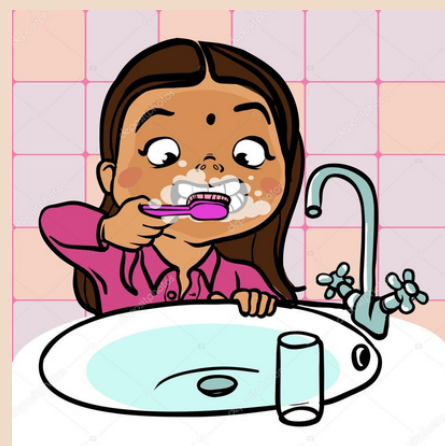
CAMPAÑAS:

- ☛ PRIMER VIDEO: El clima cambia, yo también
- ☛ SEGUNDO VIDEO: Aprendo y desaprendo para cuidar mi café, mi tierra y mi futuro
- ☛ **TERCER VIDEO: Gotas de agua que impulsan el cambio cafetero**
- ☛ CUARTO VIDEO: Mujeres y café: Un ciclo transformador
- ☛ QUINTO VIDEO: Café fuerte, cosechas inteligentes

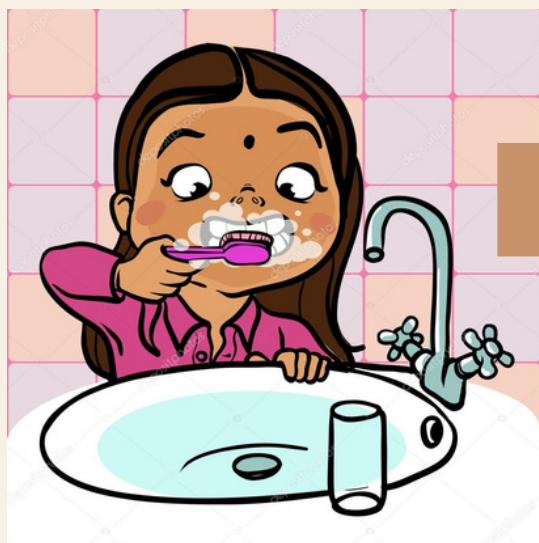
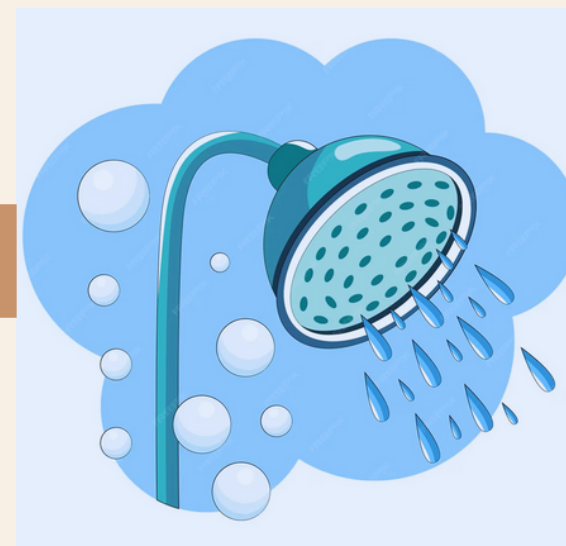


Gotas de agua que impulsan el cambio cafetero

Actividad: ¿Cuánta agua usamos sin darnos cuenta?



Respuesta



¿POR QUÉ 140 LITROS,
PARA UNA TAZA DE CAFÉ?

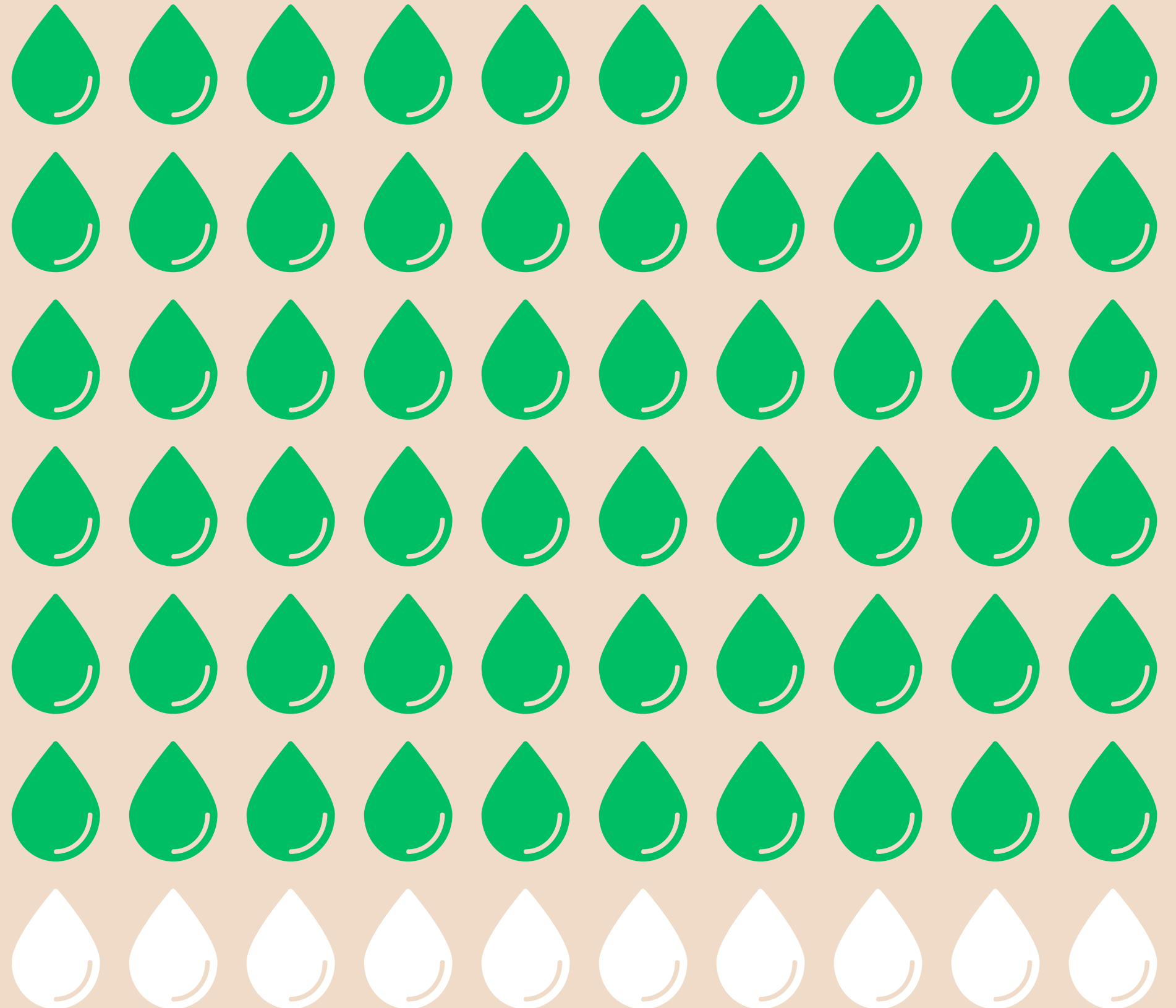


Agua verde:

**Consumo de agua por
planta**

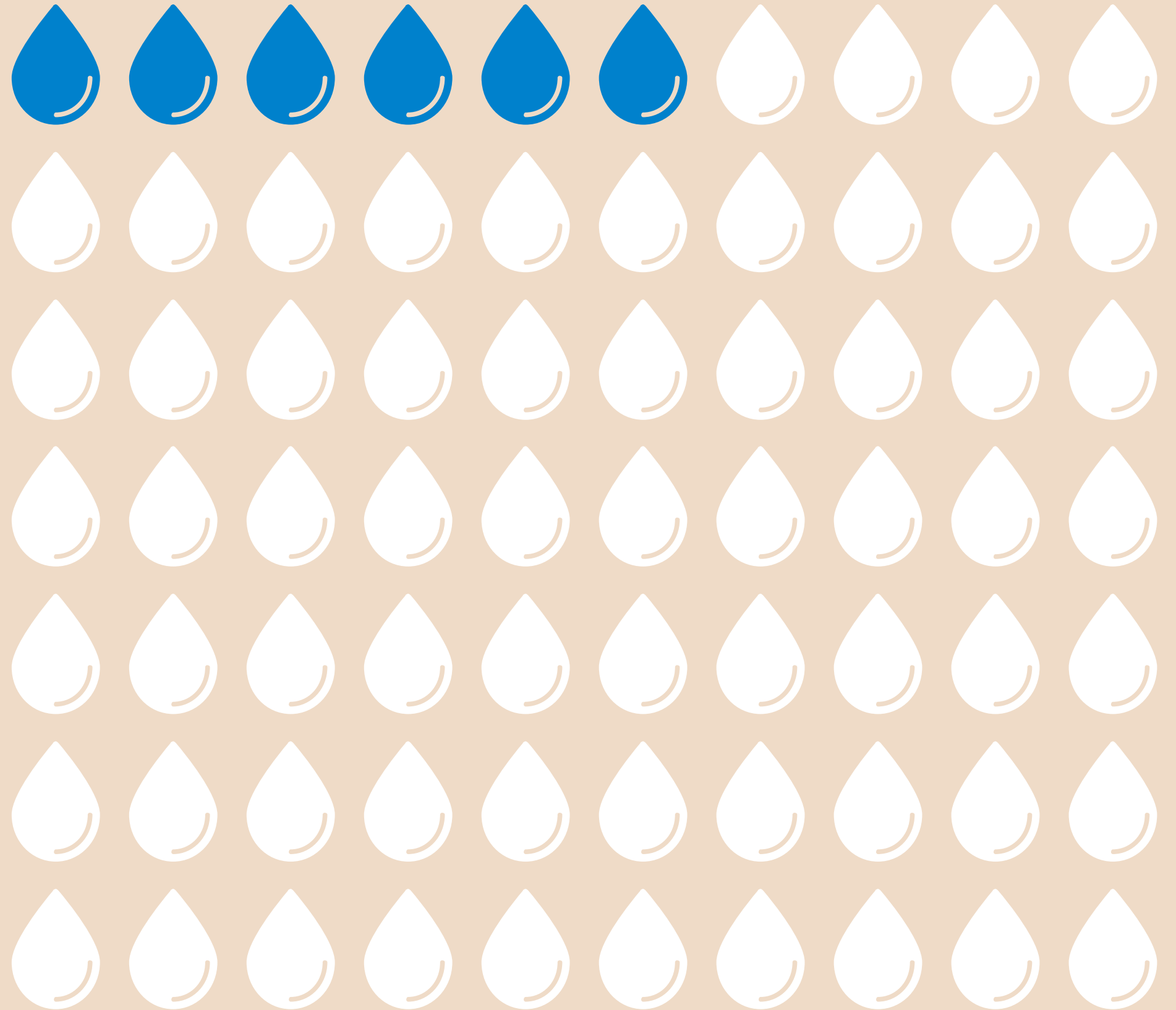
Evaporación

**Transpiración
mantenimiento del lote**



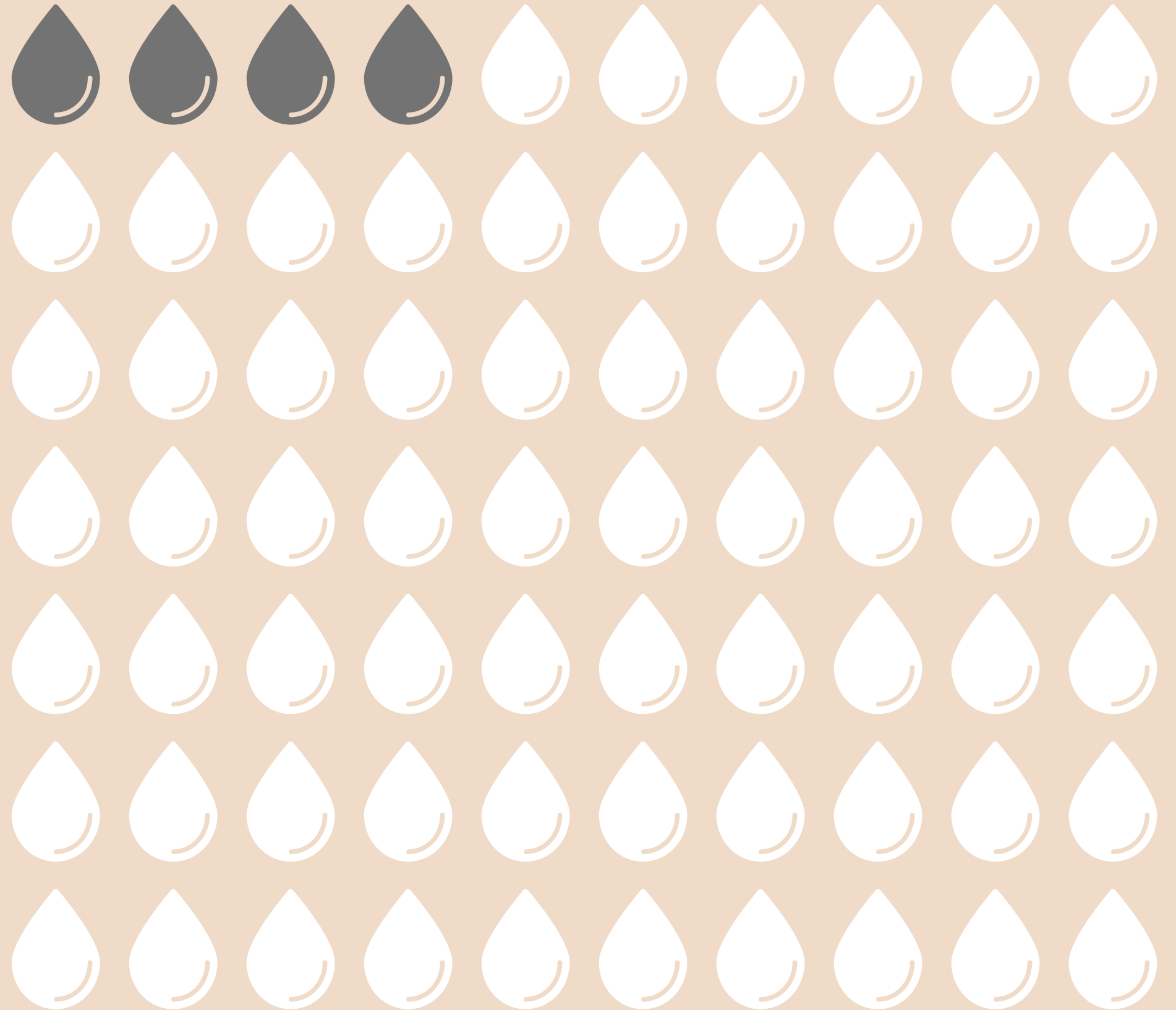
Agua azul:

**Beneficio del café:
Lavado, despulpado,
limpieza de equipos,
etc.**



Agua gris:

Diluir la contaminación



**PARA EL LAVADO DE CAFÉ
SE USAN 20-40 LITROS DE
AGUA**





5 L en despulpado

El sistema tradicional de beneficio del café utiliza más de 40 L de agua por 1 kg de café pergamino seco (c.p.s).



5 L en transporte de café



20 – 25 L en canal de correteo



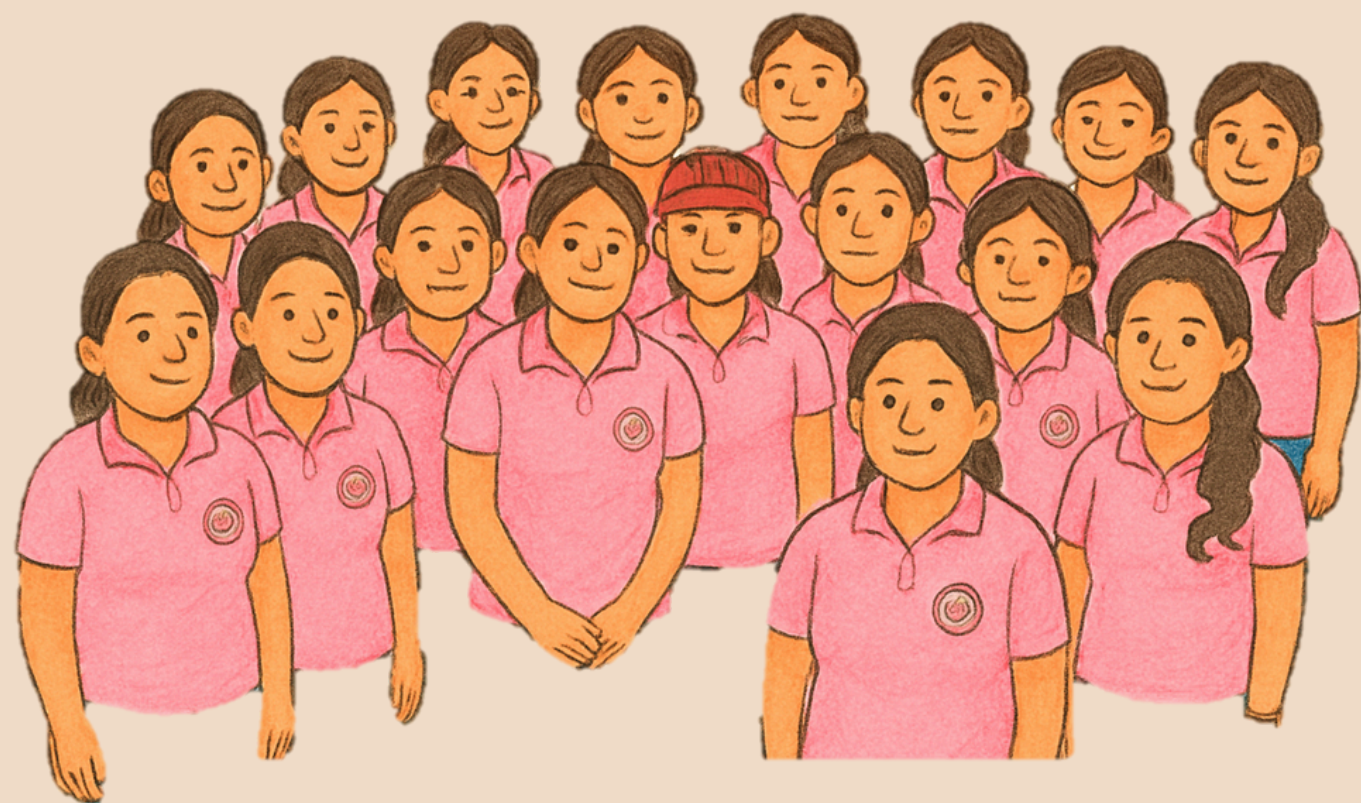
5 L en transporte de pulpa

¿QUÉ PODEMOS HACER?



Gotas de agua que impulsan el cambio cafetero

Actividad: Así cuidamos el agua de mi finca



The background is a light beige color. In the top left corner, there are several coffee beans. In the top right, a spoon is shown pouring coffee beans into a glass bottle that contains ice and a black straw. In the bottom left, there is a brown paper bag filled with coffee beans, with a white scoop resting on top. In the bottom right, there is a white cup of coffee on a saucer with a spoon. The word "GRACIAS" is written in a large, dark brown, serif font in the center of the image.

GRACIAS